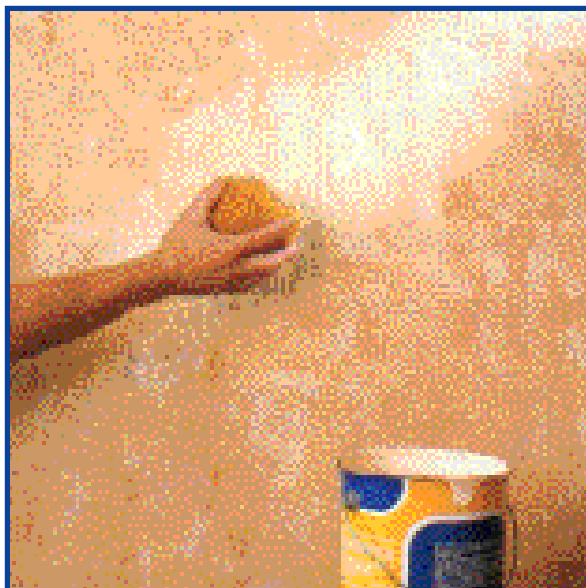


PEINDRE A L'EPONGE



CONSEIL
Castorama

- Outillage nécessaire page 2
- La peinture à l'éponge page 2&3

castorama

page 1/4

PEINDRE A L'EPONGE

OUTILLAGE NECESSAIRE

PRINCIPE

La peinture à l'éponge végétale crée des effets de couleurs et de mouvements irréguliers sur une surface peinte, pour donner un aspect décoratif.

3 techniques possibles :

- **la peinture au tampon** : le principe consiste à apposer une ou plusieurs couches décoratives à l'éponge.
- **la peinture à l'essuyé** : applicable uniquement avec des peintures acryliques, ce procédé se réalise en retirant, à l'éponge, la peinture encore fraîche, de la couche décorative.
- **la peinture mixte** : cet effet nécessite la projection, au pistolet ou à la bombe, d'un fin brouillard de peinture sur la couche de fond et, en surimpression, l'application d'une autre couche, selon la technique de la peinture au tampon. Ces procédés se réalisent soit sur un mur nu, soit sur un mur tapissé de papier à peindre ou de toile en fibre de verre. Facile à poser, cette dernière dissimule les irrégularités et les fissures des supports. Elle est, en outre, particulièrement solide et isole du bruit.

OUTILLAGE NECESSAIRE

Eponge végétale, pinceau, rouleau, pistolet à peindre, cuvette ou récipient plastique, gants de protection (gants fins de vinyle), couteau à enduire.

COMMENT CHOISIR LA PEINTURE NECESSAIRE

En fonction du support :

- sur papier à peindre : peinture acrylique(émulsion)
- sur toile en fibre de verre : peinture acrylique ou vinylique(glycérophtalique).

POUR DES NUANCES SUBTILES, UTILISER LES TEINTES DE LA MACHINE A TEINTER DE VOTRE MAGASIN.

Après avoir déterminer vos besoins, notez ici les quantités nécessaires pour préparer votre commande.

MATERIAUX	QUANTITE
Peintures émulsion à l'eau	
Peintures vinyliques	
Peintures en bombe aérosol	
White-spiritPapier de verre moyen	
Enduit de rebouchage	
Film polyane	
Papier à peindre	
Rouleau de toile de fibre de verre	

PEINDRE A L'EPONGE

LA PEINTURE AU TAMPON
AVANT D'ENTREPRENDRE LES
TRAVAUX, PROTEGER LE SOL AVEC UN
FILM POLYANE

PREPARATION DU SUPPORT

2 possibilités :

- Mur nu

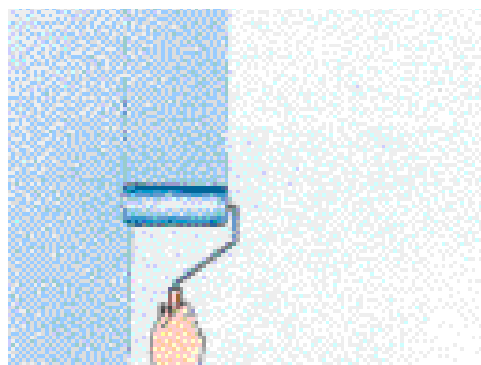
- **Préparer** soigneusement le mur comme pour toute décoration : lessivage, rebouchage des fissures à l'enduit, ravalement si nécessaire, et application d'une sous-couche si le support l'exige (poreux, humide, trop lisse, etc.) (voir Fiche Conseil 70.01)

- Mur tapissé

- Soit poser du papier à peindre sur toute la surface à décorer (voir Fiche Conseil 70.07)
- Soit **appliquer** des rouleaux de toile en fibre de verre (la pose est identique à celle du papier peint).

COUCHE DE FOND

- **Appliquer** au pinceau ou au rouleau la peinture de fond en deux couches, comme pour une décoration traditionnelle (1).
- **Laisser sécher** 24 h.

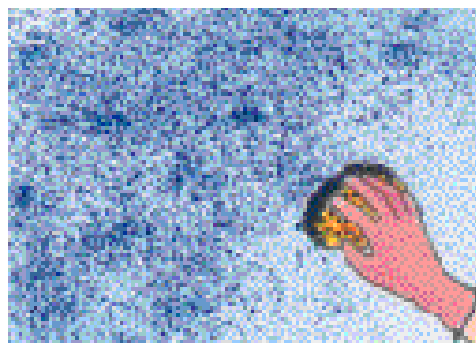


COUCHE SUPERIEURE

- **Mettre** des gants.
- **Humidifier** l'éponge à l'eau ou au white-spirit, suivant la nature de la peinture employée.

- **Verser** un peu de peinture dans le bac. **Tremper** l'éponge légèrement et l'essorer sur le bord du récipient ; une éponge trop humide entraînerait des dessins confus et des risques de coulures.

- **Appliquer** l'éponge sur le mur en tamponnant plus ou moins régulièrement (2).



- Prendre soin de **changer** de temps en temps la position de l'éponge dans la main pour varier les effets.

- **Faire** un essai préalable sur une chute de carton ou de papier.

- **Rincer** l'éponge lorsque les fibres sont trop encrassées.

- **Ajouter** éventuellement une ou plusieurs couleurs complémentaires. Mettre de moins en moins de peinture sur l'éponge pour chaque couleur (3).



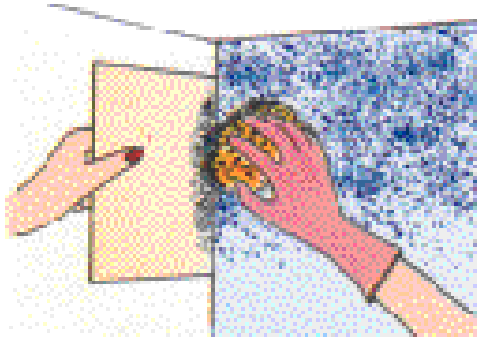
- **Laisser sécher** entre chaque opération.

CONSEIL

IL EST PLUS PRUDENT DE CHANGER D'EPONGE POUR DES TONS TRES CONTRASTE.

PEINDRE A L'EPONGES

Pour les angles, protéger le mur adjacent avec un carton et utiliser un coin de l'éponge (4).



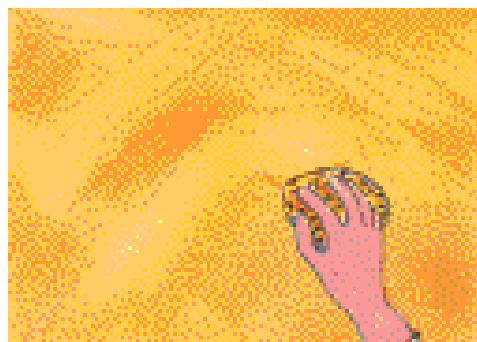
Une fois le travail terminé, certaines zones peuvent être plus ou moins chargées que d'autres.

- **Attendre** que la peinture soit sèche avant d'entreprendre les retouches :
-ZONES PEU CHARGEES :
Tamponner à nouveau avec le ou les coloris souhaité(s).
-ZONES TROP CHARGEES

- **Tamponner** avec la couleur de fond.

LA PEINTURE A L'ESSUYE

- Après séchage de la couche de fond, **appliquer** uniquement le second coloris au pinceau ou au rouleau (5).



- **Tamponner** ou **tirer** à l'éponge la peinture encore fraîche en modulant les pressions et les mouvements pour créer des effets différents (6).

- **Rincer** rapidement ou éventuellement se faire aider d'une autre personne.

- **Rincer** l'éponge abondamment.

LA PEINTURE MIXTE

- Après séchage de la couche de fond, appliquer uniformément, à la bombe ou au pistolet à peinture, un fin brouillard sur toute la surface à décorer.
- **Laisser sécher**
- **Appliquer** ensuite la technique de la peinture au tampon décrite précédemment (7).

